

NOTICE DE POSE VOLET RENOVATION

1 CONTENU DU COLIS (pour un système complet)

Vérifier à la réception si tous les éléments sont présents et signaler tout manquant rapidement avant le début du chantier.

1 carton par fermeture comprenant suivant la manœuvre :

- Le coffre RENO
- Une paire de coulisses
- Une télécommande radio ou inverseur (suivant commande) pour manœuvre motorisée
- Un bloc guide et manivelle pour manœuvre par treuil
- Un boîtier sangle avec sangle si manœuvre par sangle
- Tout autre accessoire spécifique à la commande

2-CONSIGNES ET REGLES DE SECURITE

Le montage doit être réalisé dans les règles de l'art en respectant les directives applicables pour les fermetures décrite dans le DTU 34.4 et les consignes données les notices de pose.

Les visseries dédiées à la fixation du matériel (non fourni) doivent être adaptée au support. Elles doivent répondre aux critères relatifs à la résistance à la corrosion décrits dans la norme NF EN 1670. Il est donc préconisé d'utiliser des vis en INOX.

Toute intervention sur du matériel électrique doit être réalisé par électricien disposant des habilitations nécessaires pour les travaux à réaliser. Tous travaux doivent être réalisé sur une installation hors tension.

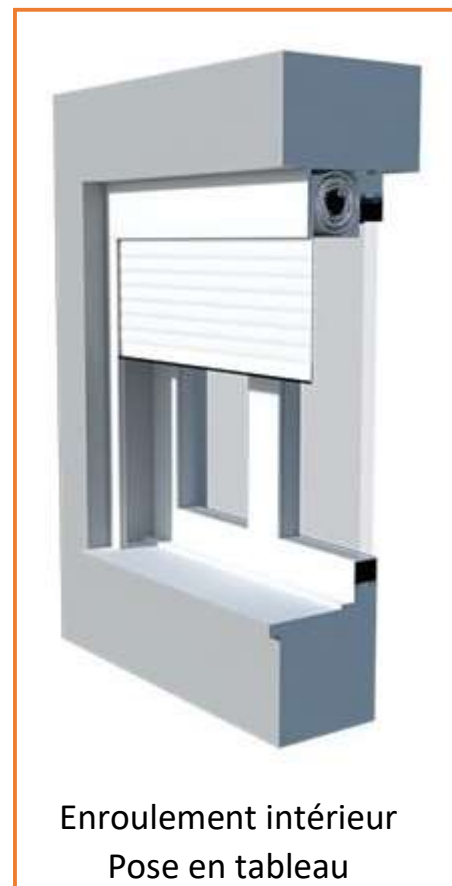
L'installation doit disposer des moyens de coupure adéquat (disjoncteur) et dédié et doit être réalisées conformément à la norme NF-C-15100.

Le matériel doit être acheminé sur le lieu final de montage dans les emballages d'origine et transporté dans un véhicule avec toutes les précautions nécessaires de calage et de protection afin qu'aucun dommage ne puisse apparaître.

Tout problème détecté suite au déballage des produits doit être signalé immédiatement au fabricant avant pose. Aucun dédommagement suite à une pose d'un produit non conforme ou défectueux ne sera accordé.

3 ETAPES DE MONTAGE

3.1 Types de poses



3.2 Montage coulisses sur coffre RENO

Positionner le coffre RENO à plat (ou pattes des joues verticalement vers le haut).

(Fig. 1)

Engager les coulisses sur les pattes droite et gauche dans la chambre de la coulisse prévue à cet effet. (Fig. 2-Fig.3).

Veiller à bien enfoncer la coulisse jusqu'en butée et de passer sous la « goutte d'eau » de la partie arrière du coffre.

(Fig. 4)



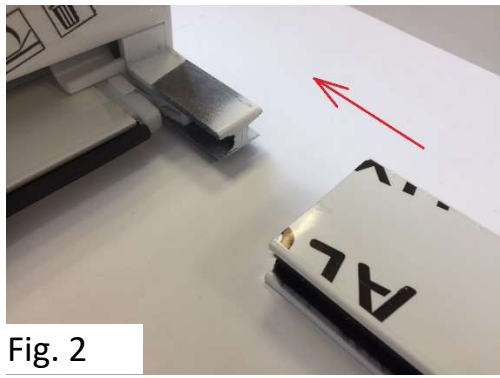


Fig. 2

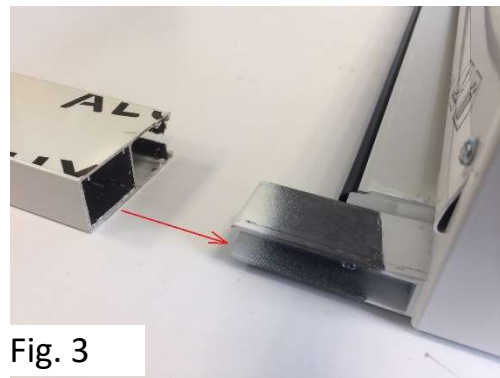


Fig. 3



Fig. 4

Réaliser les passages de câble (motorisation), sangle et bloc guide dans la cloison en fonction des sorties définies sur le caisson afin de poser ultérieurement la manœuvre ou de câbler électriquement.

Monter l'ensemble prémonté devant la fenêtre suivant la configuration de pose. Repérer puis percer le support suivant la position des trous pré-percé des coulisses. Fixer en respectant les consignes suivantes :

Les poses en façade



Coulisse calée pour éviter le faux aplomb



Tolérance de pose :

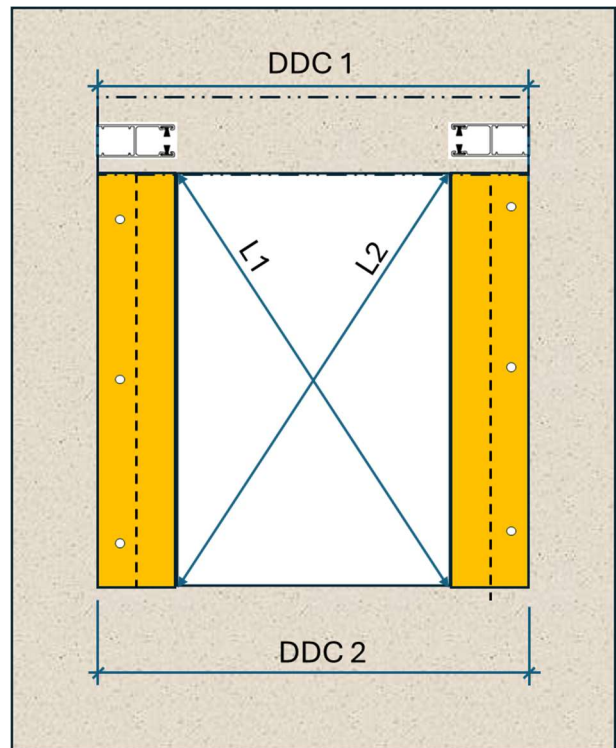
Dos De Coulisse (DDC)

$DDC1 = DD2 \pm 1 \text{ mm}$

ET doit correspondre à la valeur commandée et validée sur l'AR de commande à $\pm 1 \text{ mm}$

Diagonales (L)

$L1 = L2 \pm 1 \text{ mm}$



Les poses en tableau



Coulisse calée pour éviter le faux aplomb



Tolérance de pose :

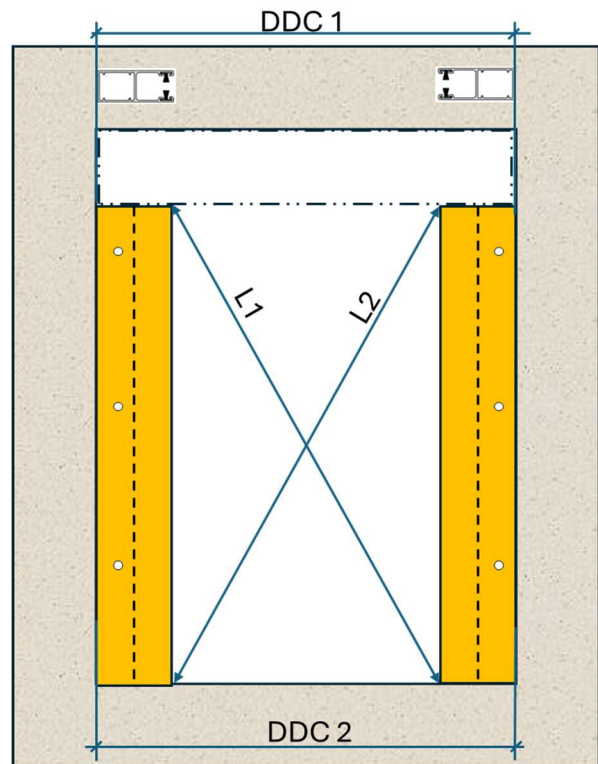
Dos De Coulisse (DDC)

$DDC1 = DD2 \pm 1 \text{ mm}$

ET doit correspondre à la valeur commandée et validée sur l'AR de commande à $\pm 1 \text{ mm}$

Diagonales (L)

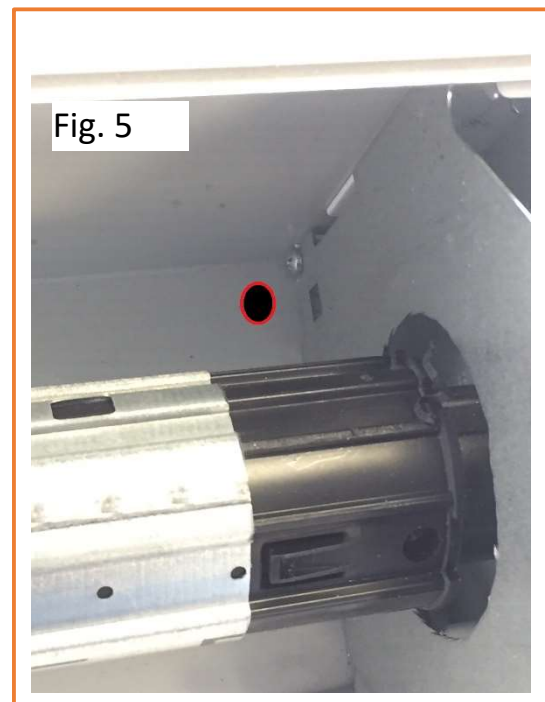
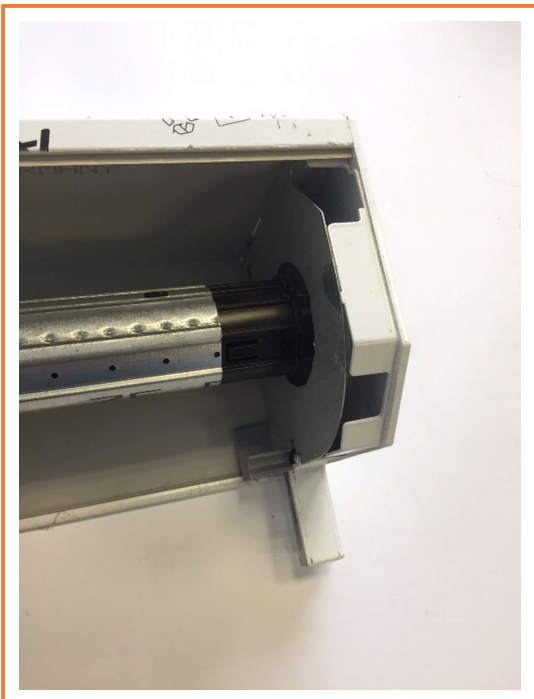
$L1 = L2 \pm 1 \text{ mm}$



Remarque :

Pour une pose en façade, il est préconisé de fixer le caisson contre le support pour éviter le déchaussement du caisson des coulisses.

Pour cela il faut réaliser un trou dans la partie arrière de part et d'autre (Fig. 5) et repérer le positionnement sur la façade. Fixer à l'aide de vis et chevilles adaptées au support.



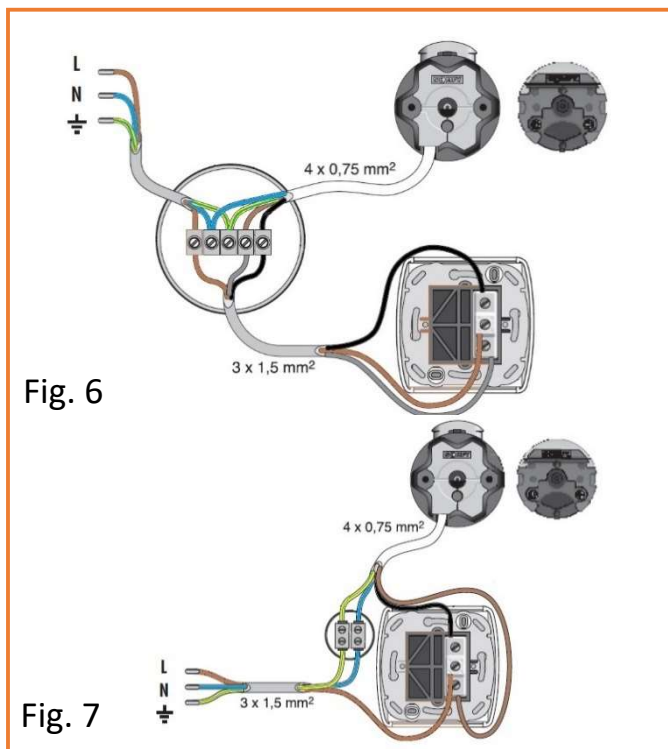
3.3 Câblage électrique (manœuvre motorisée)

Guider et fixer le câble électrique du moteur afin qu'il ne vienne pas en interférence lors du fonctionnement du volet roulant et éviter de le détériorer.

Brancher le moteur suivant la version (filaire ou radio).

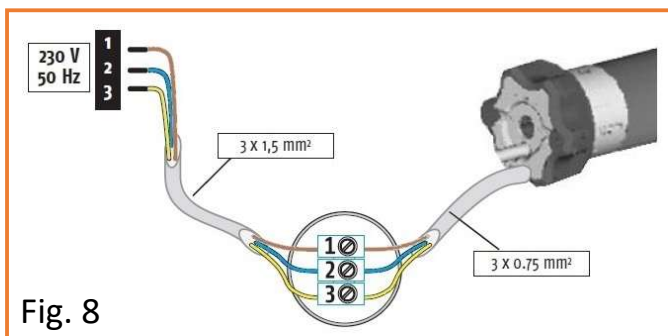
En filaire ; soit par une boîte de dérivation (Fig. 6) ou directement dans l'inverseur (Fig. 7).

Attention : effectuer ces opérations disjoncteur coupé.



En radio, suivant schéma figure 8.

Attention : effectuer ces opérations disjoncteur coupé.



3.4 Finaliser le montage

Monter les manœuvres sangle et boîtier de sangle, bloc guide et manivelle. Réaliser les programmations pour les volets motorisés suivant les instructions du fabricant moteur et des télécommandes radio.

Attention :

Veiller à ce que les organes de manœuvre, tringle, boîtier de sangle et émetteur de commande moteur électrique du volet roulant soient situés à une hauteur comprise entre 0,90 mètres et 1,30 mètres du sol fini. (Fig. 9 et 10)

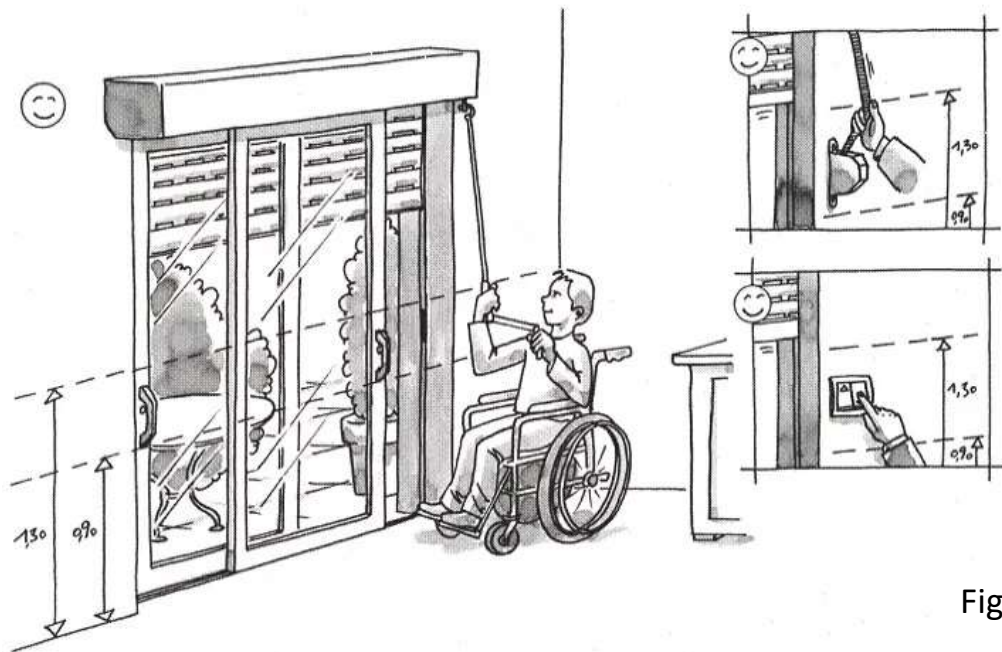
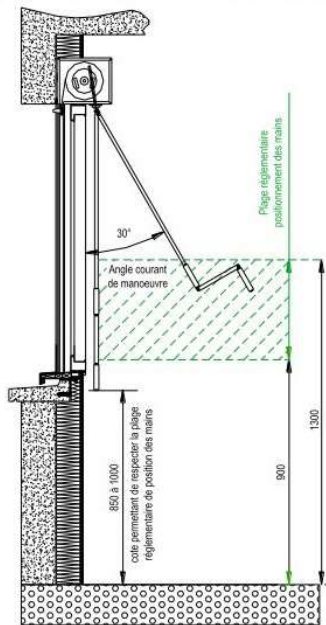
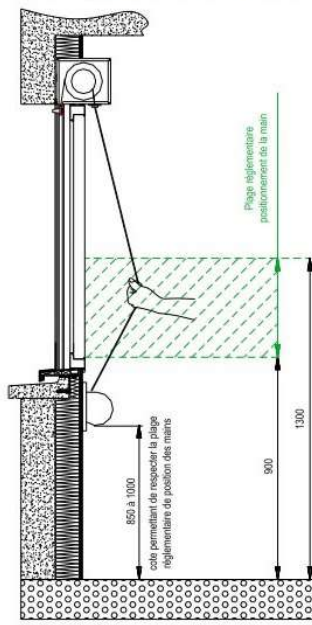


Fig. 9

Manœuvre manuelle par treuil à manivelle



Manœuvre manuelle par sangle



Manœuvre motorisée

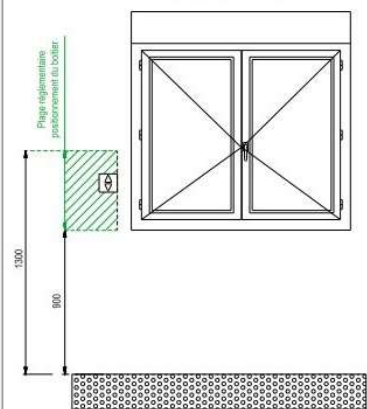


Fig. 10